

DORMO®

ES. GEL LUBRICANTE HIDROSOLUBLE

Gel lubricante para catéteres y procedimientos hospitalarios generales. Se comercializa con las siguientes referencias y presentaciones.

REF	Descripción
G-20	Gel lubricante hidrosoluble. Tubo 100 ml.
G-20/5RB	Gel lubricante hidrosoluble. Garrafa rígida 5000 ml con bomba dosificadora.

Recomendado para utilizar con catéteres, enemas y duchas vaginales o anales, evaluaciones ginecológicas, o exámenes instrumentales o digitales. Para uso general en cualquier tipo de paciente.

Gel transparente hidrosoluble. Fácil de extender y excelente adherencia. No irritante. No daña el caucho, los dispositivos metálicos, instrumentos y los materiales textiles naturales o sintéticos.

INSTRUCCIONES DE USO

1. Aplicar sobre el área o el instrumental a utilizar, extendiendo el gel uniformemente. Realizar el procedimiento médico según los protocolos habituales.
2. Cuando proceda, retirar los restos de producto del instrumental con una toallita desechable y limpiar según las instrucciones proporcionadas por el fabricante del dispositivo.

TIEMPO DE USO

El tiempo máximo de uso son 60 minutos.

ADVERTENCIAS

Este producto debe ser utilizado por personal médico autorizado o por personal acreditado para la realización de los procedimientos médicos arriba indicados. – Este gel no tiene propiedades anticonceptivas. – Seguir las instrucciones de uso y de eliminación del producto, después de su utilización. – El uso indebido o la aplicación incorrecta del gel lubricante puede ocasionar incidencias y/o ineficacia en el tratamiento o terapia – En caso de alergia o cualquier otra reacción adversa, debe valorarla inmediatamente un médico. – No sumerja, enjuague ni esterilice este producto, ya que son procedimientos que pueden dejar residuos nocivos o causar un mal funcionamiento. Ni el diseño del producto ni los materiales con los que está fabricado son compatibles con los procedimientos convencionales de limpieza y esterilización – No utilice el producto si el gel está seco o ha cambiado de color. –En caso de ingestión accidental, consulte inmediatamente a un médico – Los límites de temperatura recomendados para su almacenamiento son entre 5°C (41°F) y 40°C (104°F) – Producto no estéril. Producto no esterilizable – Compruebe la fecha de caducidad en el envase, antes del uso.

ELIMINACIÓN

- El producto debe eliminarse siguiendo los protocolos del hospital para residuos contaminados, de conformidad con la norma vigente.
- Desechar el envase siguiendo la gestión de residuos reciclables

AVISO DE GARANTÍA

TELIC, S.A.U. garantiza que el producto cumple con el Reglamento (UE) 2017/745 de Productos Sanitarios y ha sido fabricado siguiendo los procedimientos del sistema de gestión de calidad de TELIC, S.A.U. certificado bajo la norma ISO 13485. TELIC, S.A.U. declina cualquier responsabilidad en relación con todos los costes médicos y daños directos o indirectos debidos a la falta de funcionamiento o al funcionamiento incorrecto de los productos cuando se utilicen sin respetar las instrucciones de uso. Recomendamos informar oportunamente sobre cualquier problema de funcionamiento o defecto del producto al Departamento de Garantía de Calidad de TELIC, S.A.U. En caso de incidente grave relacionado con el producto, este debe ser comunicado inmediatamente a TELIC, S.A.U. (incidents@telic.es) y/o a la autoridad competente del Estado Miembro en el que el incidente tuvo lugar.

DORMO®

EN. HYDROSOLUBLE LUBRICANT GEL

Lubricant gel for catheters and general hospital procedures. It is sold with the following references and formats.

REF	Description
G-20	Hydrosoluble lubricant gel. 100 ml tube.
G-20/5RB	Hydrosoluble lubricant gel. Rigid 5000 ml container with dosing pump.

Recommended for use with catheters, enemas and vaginal or anal douches, gynaecological evaluations or instrumental or digital examinations. For general use with all patient types.

Transparent hydrosoluble gel. Easy to spread and excellent adhesion. Non-irritant. Does not damage rubber, metal devices, instruments or natural textile or synthetic materials.

INSTRUCTIONS FOR USE

1. Apply to the selected area or instruments, spreading the gel evenly. Perform the medical procedure in accordance with the usual protocols.
2. When appropriate, remove the remaining product from the instruments with a disposable wipe and clean according to the instructions provided by the device manufacturer.

TIME FOR USE

The maximum time for use is 60 minutes.

WARNINGS

This product must be used by authorised medical staff or by personnel qualified to carry out the aforementioned medical procedures. – This gel does not have contraceptive properties. - Follow the instructions for use and disposal of the product after use. - Misuse or improper application of the lubricant gel may cause incidents and/or ineffective treatment or therapy. – In case of allergy or any other adverse reaction, consult a doctor immediately. - Do not submerge, rinse or sterilise this product, as they are procedures that can leave toxic residue or cause poor functioning. Neither the product design nor the materials with which it is manufactured are compatible with conventional cleaning and sterilisation procedures. – Do not use the product if the gel is dry or has changed colour. –In cases of accidental ingestion, consult a doctor immediately. - The recommended temperature limits for storage are between 5°C (41°F) and 40°C (104°F). – Non-sterile product. Non-sterilisable product. – Check the expiry date on the container before use.

DISPOSAL

- Dispose of the product following the hospital protocol for contaminated waste, in accordance with the current standards.
- Dispose of the packaging following recyclable waste management.

WARRANTY

TELIC, S.A.U. guarantees that the product complies with the Regulation (EU) 2017/745 on Medical devices and was manufactured following the procedures of the TELIC, S.A.U. quality management system certified under ISO standard 13485. TELIC, S.A.U. accepts no liability for any medical costs or direct or indirect harm due to the lack of operation or incorrect operation of the products when used without observing the instructions for use. We advise you to duly report any operational problem or product fault to the Quality Assurance Department of TELIC, S.A.U. In the event of any serious incident related to the product, this must be reported immediately to TELIC, S.A.U. (incidents@telic.es) and/or the competent authority of the Member State in which the incident occurs.

DORMO®

FR. GEL LUBRIFIANT HYDROSOLUBLE

Gel lubrifiant pour cathéters et procédures hospitalières générales. Il est commercialisé sous les références et présentations ci-dessous.

REF	Description
G-20	Gel lubrifiant hydrosoluble. Tube 100 ml.
G-20/5RB	Gel lubrifiant hydrosoluble. Bidon rigide de 5 000 ml avec pompe doseuse.

Recommandé pour les cathéters, les lavements et les douches vaginales ou anales, les examens gynécologiques, les examens instrumentaux ou les gestes médicaux. Pour un usage général sur tout type de patient.

Gel transparent hydrosoluble. Facile à étaler et excellente adhérence. Non irritant. N'endommage pas le caoutchouc, les dispositifs métalliques, les instruments ni les fibres naturelles ou synthétiques.

MODE D'EMPLOI

1. Appliquer sur la zone ou l'instrument à utiliser en étalant le gel de manière uniforme. Réaliser la procédure médicale selon les protocoles habituels.
2. Le cas échéant, enlever les résidus de produit des instruments avec une lingette jetable et nettoyer selon les instructions fournies par le fabricant du dispositif.

TEMPS D'UTILISATION

Le temps maximum d'utilisation est de 60 minutes.

MISES EN GARDE

Ce produit doit être utilisé par un personnel médical autorisé ou par un personnel agréé pour la réalisation des procédures médicales précédemment mentionnées. – Ce gel n'a pas de propriétés contraceptives. – Suivre le mode d'emploi et les instructions d'élimination du produit après utilisation. – L'usage impropre ou l'application incorrecte du gel lubrifiant peut causer des incidents et/ou rendre inefficace le traitement ou la thérapie – En cas d'allergie ou de toute autre réaction indésirable, elle doit être immédiatement évaluée par un médecin. – Ne pas immerger, rincer ou stériliser ce produit, car ces procédures peuvent laisser des résidus nocifs ou provoquer un dysfonctionnement. Ni la conception du produit ni les matériaux qui le composent ne sont compatibles avec les procédures conventionnelles de nettoyage et de stérilisation – Ne pas utiliser le produit si le gel est sec ou a changé de couleur. – En cas d'ingestion accidentelle, consulter immédiatement un médecin – Les limites de température recommandées pour son stockage se situent entre 5 °C (41 °F) et 40 °C (104 °F) – Produit non stérile. Produit non stérilisable – Vérifier la date de péremption indiquée sur l'emballage avant utilisation.

ÉLIMINATION

- Le produit doit être éliminé conformément aux protocoles hospitaliers relatifs aux déchets contaminés, conformément à la réglementation en vigueur.
- Éliminer l'emballage selon les directives en matière de gestion des déchets recyclables.

AVIS DE GARANTIE

TELIC, S.A.U. garantit que le produit est conforme au règlement (UE) 2017/745 sur les dispositifs médicaux et qu'il a été fabriqué dans le respect des procédures du système de gestion de la qualité de TELIC, S.A.U. certifié selon la norme ISO 13485. TELIC, S.A.U. décline toute responsabilité pour les frais médicaux et les dommages directs ou indirects résultant d'un dysfonctionnement ou d'un fonctionnement incorrect des produits lorsqu'ils sont utilisés sans respecter le mode d'emploi. Nous recommandons de signaler tout dysfonctionnement ou défaut du produit au service d'assurance qualité de TELIC, S.A.U. dans les plus brefs délais. Il convient également de signaler immédiatement tout incident grave lié au produit à TELIC, S.A.U. (incidents@telic.es) et/ou à l'autorité compétente de l'État membre dans lequel l'incident a eu lieu.

DORMO®

IT. GEL LUBRIFICANTE IDROSOLUBILE

Gel lubrificante per cateteri e procedure ospedaliere generali. Viene commercializzato con i seguenti riferimenti e presentazioni.

REF	Descrizione
G-20	Gel lubrificante idrosolubile. Tubo 100 ml.
G-20/5RB	Gel lubrificante idrosolubile. Flacone rigido 5000 ml con dosatore.

Raccomandato per l'uso con cateteri, clisteri e docce vaginali o anali, visite ginecologiche o esami strumentali o digitali. Per uso generale in qualsiasi tipo di paziente.

Gel trasparente idrosolubile. Facile da stendere e aderenza eccellente. Non irritante. Non danneggia la gomma, i dispositivi metallici, gli strumenti e i materiali tessili naturali o sintetici.

ISTRUZIONI D'USO

1. Applicare sulla zona o sullo strumento da usare, stendendo il gel in modo uniforme. Eseguire la procedura medica secondo i protocolli abituali.
2. Se necessario, rimuovere i residui di prodotto dallo strumento con un asciugamano monouso e pulire secondo le istruzioni del produttore del dispositivo.

DURATA D'USO

La durata d'uso massima è di 60 minuti.

AVVERTENZE

Il prodotto deve essere utilizzato da personale medico autorizzato o da personale accreditato per l'esecuzione delle procedure mediche di cui sopra. – Il gel non ha proprietà anticoncezionali. – Dopo l'utilizzo, attenersi alle istruzioni per l'uso e per l'eliminazione del prodotto. – L'uso improprio o l'applicazione errata del gel per ecografia può causare contrattempi o inficiare la terapia – In caso di allergia o qualsiasi altra reazione avversa, rivolgersi immediatamente a un medico. – Non immergere, sciacquare né sterilizzare il prodotto, in quanto si tratta di procedure che potrebbero lasciare residui nocivi o causare malfunzionamenti. Né il prodotto né i materiali con cui è fatto sono compatibili con le procedure convenzionali di pulizia e sterilizzazione – Non utilizzare il prodotto se il gel è secco o ha cambiato colore. – In caso di ingestione accidentale, consultare immediatamente un medico – L'intervallo di temperatura raccomandati per l'immagazzinamento è compreso tra 5°C (41°F) e 40°C (104°F) – Prodotto non sterile. Prodotto non sterilizzabile – Verificare la data di scadenza sulla confezione, prima dell'uso.

SMALTIMENTO

- Il prodotto deve essere smaltito secondo i protocolli ospedalieri per i rifiuti contaminati, in conformità con le normative vigenti.
- Smaltire la confezione in base alla gestione dei rifiuti riciclabili.

AVVISO DI GARANZIA

TELIC, S.A.U. garantisce che il prodotto è conforme al Regolamento (UE) 2017/745 sui Dispositivi Medici ed è stato realizzato seguendo le procedure del sistema di gestione per la qualità di TELIC, S.A.U. certificato ISO 13485. TELIC, S.A.U. declina ogni responsabilità relativamente a qualsiasi spesa medica e danno diretto o indiretto dovuti al mancato funzionamento o al non corretto funzionamento dei prodotti se non utilizzati in ottemperanza alle istruzioni per l'uso. Si raccomanda di informare tempestivamente il Reparto Garanzia di Qualità di TELIC S.A.U. in caso di qualsiasi problema relativo al funzionamento o al difetto del prodotto. In caso di incidente grave relativo al prodotto, inviare immediatamente una segnalazione a TELIC, S.A.U. (incidents@telic.es) e/o all'autorità competente dello Stato membro in cui l'incidente ha avuto luogo.

DORMO®

DE. WASSERLÖSLICHES GLEITGEL

Gleitgel für Katheter und allgemeine klinische Verfahren. Das Produkt wird mit den folgenden Artikelnummern und in den folgenden Packungsgrößen in Verkehr gebracht.

REF	Beschreibung
G-20	Wasserlösliches Gleitgel. Tube à 100 ml.
G-20/5RB	Wasserlösliches Gleitgel. Starrer Kanister à 5000 ml mit Dosierpumpe.

Empfohlen zur Anwendung bei Kathetern, Einläufen und Vaginal- oder Analspülungen, gynäkologischen Untersuchungen, Untersuchungen mit Instrumentarium oder digitalen Untersuchungen. Für den allgemeinen Einsatz bei jeder Art von Patienten.

Wasserlösliches Gleitgel. Leicht zu verteilen und ausgezeichnete Haftung. Nicht reizend. Greift Gummi, Metallprodukte, Instrumente sowie natürliche oder synthetische Textilmaterialien nicht an.

GEBRAUCHSANWEISUNG

1. Gel gleichmäßig auf den Anwendungsbereich oder das Instrument auftragen. Medizinisches Verfahren nach den üblichen Protokollen durchführen.
2. Produktreste ggf. mit einem Einmaltuch von den Instrumenten entfernen und Instrumente gemäß den Anweisungen des Herstellers reinigen.

NUTZUNGSDAUER

Die maximale Nutzungsdauer beträgt 60 Minuten.

WARNHINWEISE

Dieses Produkt darf ausschließlich von autorisiertem medizinischem Fachpersonal oder von Personal, das für die Durchführung der oben genannten medizinischen Verfahren zertifiziert ist, verwendet werden. – Dieses Gel hat keine empfängnisverhütende Wirkung. – Befolgen Sie die Anweisungen zur Verwendung und Entsorgung des Produkts. – Eine falsche Verwendung oder unsachgemäße Anwendung des Gleitgels kann zu unerwünschten Ereignissen und/oder erfolgloser Behandlung bzw. Therapie führen – Bei Auftreten einer Allergie oder einer anderen unerwünschten Reaktion sollte diese sofort von einem Arzt beurteilt werden. – Das Produkt nicht in Wasser tauchen, spülen oder sterilisieren, da diese Verfahren schädliche Rückstände hinterlassen oder Fehlfunktionen verursachen können. Weder das Produktdesign noch die Materialien, aus denen es hergestellt ist, sind mit herkömmlichen Reinigungs- und Sterilisationsverfahren kompatibel - Produkt nicht verwenden, wenn das Gel eingetrocknet oder verfärbt ist. – Bei versehentlichem Verschlucken sofort einen Arzt aufsuchen - Die empfohlenen Temperaturgrenzen für die Lagerung liegen zwischen 5 °C und 40 °C - Produkt nicht steril. Produkt nicht sterilisierbar – Siehe Verfalldatum auf der Verpackung vor dem Gebrauch.

ENTSORGUNG

- Das Produkt muss gemäß den Krankenhausprotokollen für kontaminierte Abfälle gemäß den geltenden Vorschriften entsorgt werden.
- Entsorgen Sie die Verpackung als recyclingfähigen Abfallstoff.

GARANTIEERKLÄRUNG

TELIC, S.A.U. garantiert, dass das Produkt der Verordnung (EU) 2017/745 über Medizinprodukte entspricht und in Übereinstimmung mit den Verfahren des nach der Norm ISO 13485 zertifizierten Qualitätsmanagementsystems von TELIC, S.A.U. hergestellt wurde. TELIC, S.A.U. lehnt jegliche Verantwortung für alle medizinischen Kosten und direkten oder indirekten Schäden ab, die auf die mangelnde oder falsche Funktionsweise der Produkte zurückzuführen sind, wenn diese ohne Beachtung der Gebrauchsanweisung verwendet werden. Wir empfehlen Ihnen, Funktionsdefekte oder Produktmängel rechtzeitig an die Qualitätssicherungsabteilung von TELIC, S.A.U. zu melden. Im Falle eines schwerwiegenden produktbezogenen Vorfalles muss dieser sofort an TELIC, S.A.U. (incidents@telic.es) und/oder die zuständige Behörde des Mitgliedstaates, in dem sich der Vorfall ereignet, gemeldet werden.

DORMO®

PT. GEL LUBRIFICANTE HIDROSSOLÚVEL

Gel lubrificante para cateteres e procedimentos gerais em ambiente hospitalar. Comercializa-se com as seguintes referências e apresentações.

REF	DESCRIÇÃO
G-20	Gel lubrificante hidrossolúvel. Tubo 100 ml.
G-20/5RB	Gel lubrificante hidrossolúvel. Garrafa rígida de 5000 ml com bomba doseadora.

Recomendado para utilizar com cateteres, enemas e lavagens vaginais ou anais, avaliações ginecológicas ou exames instrumentais ou digitais. Para utilização geral em qualquer tipo de paciente.

Gel transparente hidrossolúvel. Fácil de espalhar e excelente aderência. Não irritante. Não danifica a borracha, os dispositivos metálicos, os instrumentos e os materiais têxteis naturais ou sintéticos.

INSTRUÇÕES DE UTILIZAÇÃO

1. Aplicar sobre a área ou o instrumento a utilizar, espalhando o gel uniformemente. Realizar o procedimento médico de acordo com os protocolos habituais.
2. Se aplicável, retirar os restos de produto do instrumento com uma toalhita descartável e limpar de acordo com as instruções fornecidas pelo fabricante do dispositivo.

TEMPO DE UTILIZAÇÃO

O tempo de utilização máximo é 60 minutos.

ADVERTÊNCIAS

Este produto deve ser utilizado por pessoal médico autorizado ou por pessoal acreditado para a realização dos procedimentos médicos acima indicados. - Este gel não tem propriedades anticoncepcionais. - Seguir as instruções de utilização e de eliminação do produto, depois da sua utilização. - A utilização indevida ou a aplicação incorreta do gel lubrificante pode provocar incidências e/ou ineficácia no tratamento ou terapia - Em caso de alergia ou qualquer outra reação adversa, deve ser avaliada imediatamente por um médico. - Não mergulhe, enxague ou esterilize este produto, uma vez que são procedimentos que podem deixar resíduos nocivos ou provocar um mau funcionamento. Nem o desenho do produto nem os materiais com os quais está fabricado são compatíveis com os procedimentos convencionais de limpeza e esterilização - Não utilize o produto se o gel estiver seco ou tiver mudado de cor. -Em caso de ingestão acidental, consulte imediatamente um médico - Os limites de temperatura recomendados para o seu armazenamento são entre 5 °C (41 °F) e 40 °C (104 °F) - Produto não estéril. Produto não esterilizável - Consulte a data de validade na embalagem antes da utilização.

ELIMINAÇÃO

- Deve eliminar-se o produto seguindo os protocolos do hospital para resíduos contaminados, em conformidade com a norma em vigor.
- Descarte a embalagem seguindo a gestão de resíduos recicláveis.

AVISO DE GARANTIA

A TELIC, S.A.U. garante que o produto cumpre o Regulamento (UE) 2017/745 de Produtos Sanitários e foi fabricado seguindo os procedimentos do sistema de gestão de qualidade da TELIC, S.A.U. certificado sob a norma ISO 13485. A TELIC, S.A.U. declina qualquer responsabilidade relativa a todos os custos médicos e danos diretos ou indiretos devidos à falta de funcionamento ou ao funcionamento incorreto dos produtos quando se utilizem sem respeitar as instruções de utilização. Recomendamos que informe o Departamento de Garantia da Qualidade da TELIC, S.A.U. em tempo útil relativamente a qualquer problema de funcionamento ou defeito do produto. No caso de um incidente grave relacionado com o produto, deve ser imediatamente comunicado à TELIC, S.A.U. (incidents@telic.es) e/ou à autoridade competente do Estado-Membro no qual ocorreu o incidente.

DORMO®

AR. جل التشحيم القابل للذوبان

جل تشحيم القسطرة وعمليات الجراحة العامة. يتم تسويقه بالمراجع والعروض التقديمية التالية.

وصف	REF
جل التشحيم القابل للذوبان. أنبوب 100 مل.	G-20
جل التشحيم القابل للذوبان. قنينة صلبة 5000 مل بمضخة توزع الجرعات	G-20/5RB

يوصى باستخدامه مع القسطرة المهبلية أو الشرجية أو الحقن الشرجية أو الدش المهبلي أو التقييمات النسائية أو الفحوصات الآلية أو الرقمية. للاستخدام العام لأي نوع من المرضى.

جل شفاف قابل للذوبان. سهل الانتشار وممتاز في الالتصاق. غير مهيج. لا يضر بالمطاط والأجهزة المعدنية والأدوات والمواد النسيجية الطبيعية أو الاصطناعية.

تعليمات الاستخدام

- يوضع على المنطقة أو الأداة التي ستستخدم مع توزيع الهلام بالتساوي. قَمِّ بإجراء الإجراء الطبي وفقاً للبروتوكولات المعتادة.
- عند الافتقار، قَمِّ بإزالة بقايا المنتج من الأدوات بقطعة قماش يمكن التخلص منها وتنظيفها وفقاً للتعليمات المقدمة من الشركة المصنعة للجهاز.

وقت الاستخدام

الحد الأقصى لوقت الاستخدام هو 60 دقيقة.

تحذيرات

يجب استخدام هذا المنتج من قبل أفراد طبيين معتمدين أو أفراد معتمدين لتنفيذ الإجراءات الطبية المذكورة أعلاه. - هذا الجل ليس له خصائص مانعة للحمل. - اتبع تعليمات الاستخدام والتخلص من المنتج بعد استخدامه. - يمكن أن يتسبب الاستخدام غير السليم أو الاستخدام غير الصحيح لجل التشحيم في حدوث حوادث و/أو عدم فعالية في المعالجة أو العلاج - في حالة الحساسية أو أي رد فعل سلبي آخر، يجب على الطبيب تقييمه على الفور. - لا تغمر أو تشطف أو تعقم هذا المنتج، فهذه إجراءات يمكن أن تترك بقايا ضارة أو تسبب خللاً. لا يتوافق تصميم المنتج أو المواد المصنوعة منها مع إجراءات التنظيف والتعقيم التقليدية - لا تستخدم المنتج إذا كان الجل جافاً أو تغير لونه. - في حالة الابتلاع العرضي، استشر الطبيب على الفور - حدود درجة الحرارة الموصى بها للتخزين ما بين 5 درجات مئوية (41 درجة فهرنهايت) و 40 درجة مئوية (104 درجة فهرنهايت) - منتج غير معقم. منتج قابل للتعقيم - تحقق من تاريخ انتهاء الصلاحية الموجود على العبوة، قبل الاستخدام.

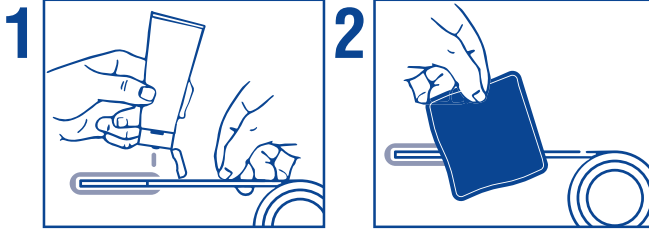
التخلص

- يجب التخلص من المنتج باستخدام بروتوكولات المستشفى التالية الخاصة بالنفايات الملوثة، وفقاً للوائح المعمول بها.
- تخلص من العبوة بعد التحكم في النفايات القابلة لإعادة التدوير

إشعار الضمان

تضمن شركة TELIC, S.A.U. أن المنتج يتوافق مع اللانحة (الأوروبية) 745/2017 بشأن المنتجات الصحية وقد تم تصنيعه وفقاً لإجراءات نظام إدارة الجودة في شركة TELIC, S.A.U. الحاصلة على شهادة ISO 13485. تتخلى شركة TELIC, S.A.U. عن أي مسؤولية فيما يتعلق بجميع التكاليف الطبية والأضرار المباشرة أو غير المباشرة بسبب خطأ التشغيل أو التشغيل غير الصحيح للمنتجات عند استخدامها دون احترام تعليمات الاستخدام. نوصي بالإبلاغ في الوقت المناسب عن أي مشكلة في التشغيل أو عيب في المنتج إلى قسم ضمان الجودة في شركة TELIC, S.A.U. وفي حالة وقوع حادث خطير متعلق بالمنتج، يجب إبلاغه على الفور إلى شركة TELIC, S.A.U. (incidents@telic.es) وإلى السلطة المختصة في الدولة العضو التي وقع فيها الحادث أو أي منهما.

DORMO®



	Marcado CE - CE marking - Marquage CE - Marcatura CE - CE-Kennzeichnung - Marcação CE - CE علامة يحمل
	Latex free - Latex free - Sans latex - Senza lattice - Latexfrei - Sem látex - خالي من اللاتكس
	Consultense las instrucciones de uso - Consult instructions for use - Consulter le mode d'emploi - Consultare le istruzioni per l'uso - Siehe Gebrauchsanweisung - Consultar as instruções de utilização - راجع تعليمات الاستخدام
	Producto Sanitario - Medical device - Dispositif médical - Dispositivo medico - Medizinprodukt - Produto sanitário - منتج طبي
	Tiempo máximo de uso - Maximum time for use - Temps maximum d'utilisation - Durata d'uso massima - Maximale Nutzungsdauer - Tempo de utilização máximo - الحد الأقصى لوقت الاستخدام
	No reutilizar - Do not re-use - Ne pas réutiliser - Non riutilizzare - Nicht wiederverwenden - Não reutilizar - لا يُعاد الاستخدام
	Límites de temperatura - Temperature limits - Limites de température - Intervallo di temperatura - Temperaturgrenzen - Limites de temperatura - حدود درجة الحرارة
	Mantener a resguardo de la luz solar - Keep away from sunlight - Maintenir à l'abri du soleil - Tenere al riparo dalla luce solare - Vor Sonnenlicht schützen - Manter ao abrigo da luz solar - يُحفظ بعيدًا عن أشعة الشمس
	Manténgase seco - Keep dry - Garder au sec - Tenere all'asciutto - Trocken lagern - Manter seco - يُحفظ جافًا



TELIC, S.A.U.
Polígono Industrial Can Barri
C/ Moll d'en Barri, 7
08415 Bigues i Riells
Barcelona, España
www.telic.es

WITH THE GUARANTEE OF
TELIC GROUP

-20210208-